

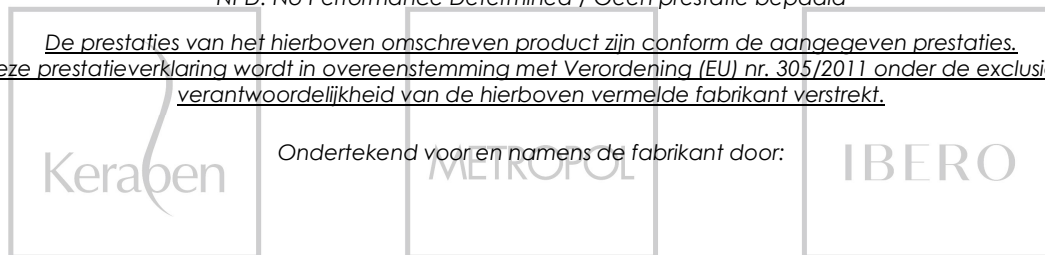
**PRESTATIEVERKLARING**  
**Nr. PPBIB-003**

1. Unieke identificatiecode van het producttype:  
**DROOGGEPERSTE KERAMISCHE VLOER- EN WANDTEGELS, MET WATEROPNAME VAN  $0,5\% < E \leq 3\%$**
2. Beoogd gebruik:  
**VOOR VLOEREN EN BINNENWANDEN**
3. Naam of geregistreerd handelsmerk en contactadres van de fabrikant:  
**KERABEN GRUPO S.A.U. Ctra. Valencia-Barcelona Km 44,3 12520 Nules (Castellón) Spanje**
4. Het systeem of de systemen voor de beoordeling en verificatie van de prestatiebestendigheid:  
**System 4**
5. Naam en nummer van aangewezen laboratorium: **niet van toepassing**
6. Aangegeven prestaties:

Essentiële kenmerken		Prestaties	Geharmoniseerde techniek specificaties
Reactie op vuur (Beschikking 96/603/EG gewijzigd)		Brandklasse A1-A1 fl	EN 14411:2012
Breukkracht (ISO 10545-4)		$\geq 1100$ N	
Verschuiven		NPD	
Hechting met cementlijm		Klasse C2: $\geq 1$ N/mm <sup>2</sup>	
Emissie van gevaarlijke stoffen (emissie cadmium/lood)		NPD	
Duurzaamheid voor	Binnengebruik	Voldaan	
	Buitengebruik: vorstbestendig (ISO 10545-12)	NPD	

*NPD: No Performance Determined / Geen prestatie bepaald*

*De prestaties van het hierboven omschreven product zijn conform de aangegeven prestaties.  
Deze prestatieverklaring wordt in overeenstemming met Verordening (EU) nr. 305/2011 onder de exclusieve  
verantwoordelijkheid van de hierboven vermelde fabrikant verstrekt.*



Ondertekend voor en namens de fabrikant door:

KERABEN GRUPO, S.A.U.

Ricardo Martínez Rodríguez  
Directeur Afdeling Kwaliteit

**DECLARACIÓN DE PRESTACIONES**  
**No. PPBIB-003**

1. Código de identificación única del producto tipo:  
**BALDOSAS CERÁMICAS PRENSADAS EN SECO, CON ABSORCIÓN DE AGUA 0,5% < E ≤ 3%**
2. Uso o usos previstos:  
**PARA SUELOS Y PAREDES INTERIORES**
3. Nombre o marca registrada del fabricante y dirección del fabricante:  
**KERABEN GRUPO S.A.U. Ctra. Valencia-Barcelona Km 44,3 12520 Nules (Castellón) España**
4. Sistema o sistemas de evaluación y verificación de la constancia de prestaciones:  
**Sistema 4**
5. Nombre y número del laboratorio notificado: **No procede**
6. Prestaciones declaradas:

Características esenciales	Prestaciones	Especificación técnica armonizada
Reacción al fuego (Decisión 96/603/EEC modificada)	Clase A1-A1fl	EN 14411:2012
Fuerza de rotura (ISO 10545-4)	≥ 1100 N	
Deslizamiento	NPD	
Adhesión con adhesivo cementoso	Clase C2: ≥ 1 N/mm <sup>2</sup>	
Emisión de sustancias peligrosas (Emisión de cadmio/plomo)	NPD	
Durabilidad para	Usos interiores	
	Usos exteriores: resistencia a la helada (ISO 10545-12)	NPD

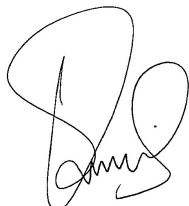
*NPD: No Performance Determined / Prestación No Determinada*

*Las prestaciones del producto arriba identificado son conformes con las prestaciones declaradas.*

*La presente declaración de prestaciones se emite, de acuerdo con el Reglamento de la UE N° 305/2011, bajo la única responsabilidad del fabricante arriba identificado.*

*Firmado por y en nombre del fabricante por:*

KERABEN GRUPO, S.A.U.



Ricardo Martínez Rodríguez  
Director Departamento Calidad

**DECLARATION OF PERFORMANCE**  
**N. PPBIB-003**

1. Unique identification code of the product type:  
**DRY-PRESSED CERAMIC TILES, WITH WATER ABSORPTION  $0,5\% < E \leq 3\%$**
2. Intended use or uses:  
**FOR INTERNAL FLOORS AND WALLS**
3. Name or registered trade mark, and contact address of the manufacturer:  
**KERABEN GRUPO S.A.U. Ctra. Valencia-Barcelona Km 44,3 12520 Nules (Castellón) España**
4. System o systems of assessment and verification of constancy of performance:  
**System 4**
5. Name and identification number of notified laboratory: **Not applicable**
6. Declared performances:

Essential characteristics	Performance	Harmonised technical specification	
Reaction to fire (Decision 96/603/EEC amended)	Class A1-A1fl	EN 14411:2012	
Breaking strength (ISO 10545-4)	$\geq 1100$ N		
Slip resistance	NPD		
Adhesion with cement adhesive type	Class C2: $\geq 1$ N/mm <sup>2</sup>		
Emissions of dangerous substances (Cadmium/lead emissions)	NPD		
Durability for	Internal use		Complies
	External use: freeze-thaw resistance (ISO 10545-12)		NPD

*NPD: No Performance Determined*

*The performance of the product identified above is in conformity with the set of declared performances.*

*This declaration of performance is issued, in accordance with Regulation (EU) No. 305/2011, under the sole responsibility of the manufacturer identified above.*

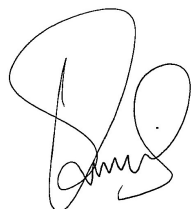
Keraben

METROPOL

IBERO

*Signed for and on behalf of the manufacturer by:*

KERABEN GRUPO, S.A.U.



Ricardo Martínez Rodríguez  
Director of Quality Department

**DÉCLARATION DES PERFORMANCES**  
**No. PPBIB-003**

1. Code d'identification unique du produit type:  
**CARREAUX CÉRAMIQUES PRESSÉS EN SEC, AVEC ABSORTION D'EAU 0,5% < E ≤ 3%**
2. Usage ou usages prévus:  
**POUR SOLS ET MURS INTÉRIEURS**
3. Nom, raison sociale ou marque déposée et adresse de contact du fabricant:  
**KERABEN GRUPO S.A.U. Ctra. Valencia-Barcelona Km 44,3 12520 Nules (Castellón) España**
4. Le ou les systèmes d'évaluation et de vérification de la constance des performances:  
**Systeme 4**
5. Nom et numéro d'identification de l'organisme notifié: **N'applique pas**
6. Performances déclarées:

Caractéristiques essentielles	Performances	Spécifications techniques harmonisées
Réaction au feu (Décision 96/603/EEC modifiée)	Classe A1-A1fl	EN 14411:2012
Force de rupture (ISO 10545-4)	≥ 1100 N	
Glissement	NPD	
Adhésion avec ciment colle	Classe C2: ≥ 1 N/mm <sup>2</sup>	
Émission de substances dangereuses (cadmium/plomb)	NPD	
Durabilité pour	Usage interieur	
	Usage exterieur: angélif (ISO 10545-12)	NPD

*NPD: No Performance Determined / Aucune performance déterminée*

*Les performances du produit identifié ci-dessus sont conformes à l'ensemble des performances déclarées.*

*La présente déclaration des performances est émise conformément au Règlement (UE) n° 305/2011 et est établie sous la seule responsabilité du fabricant identifié ci-dessus.*

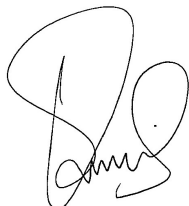
Keraben

METROPOL

IBERO

*Signé pour et au nom du fabricant par:*

KERABEN GRUPO, S.A.U.



Ricardo Martínez Rodríguez  
Directeur du Département Qualité

**LEISTUNGSERKLÄRUNG**  
**Nr. PPBIB-003**

1. Eindeutiger Kenncode des Produkttyps:

**TROCKENGEPRESSTE KERAMIKFLIESEN MIT WASSERAUFNAHME  $0,5\% < E \leq 3\%$**

2. Vorgesehener Verwendungszweck:

**FÜR BÖDEN UND WÄNDE IM INNEN**

3. Name, eingetragener Handelsname oder eingetragene Marke und Kontaktanschrift des Herstellers:

**KERABEN GRUPO S.A.U. Ctra. Valencia-Barcelona Km 44,3 12520 Nules (Castellón) España**

4. System oder Systeme zur Bewertung und Überprüfung der Leistungsbeständigkeit:

**System 4**

5. Name und Kennnummer der notifizierten Stelle: **Nicht anwendbar**

6. Erklärte Leistung:

Wesentliche Merkmale		Leistung	Harmonisierte technische Spezifikation
Brandverhalten (96/603/EEC geändert)		Klasse A1-A1fl	EN 14411:2012
Fliesenstärke (ISO 10545-4)		$\geq 1100$ N	
Rutschhemmung		NPD	
Verbundfestigkeit/Haftfestigkeit mit Zementkleber		Klasse C2: $\geq 1$ N/mm <sup>2</sup>	
Abgabe gefährlicher Stoffe (Blei / Cadmium)		NPD	
Dauerhaftigkeit, für	Verwendung innen	bestanden	
	Verwendungen außen Frost-Tauwechsel-Beständigkeit (ISO 10545-12)	NPD	


*NPD: No Performance Determined / Keine Leistung Festgelegt*

*Die Leistung des vorstehenden Produkts entspricht der erklärten Leistung/den erklärten Leistungen.*

*Für die Erstellung der Leistungserklärung im Einklang mit der Verordnung (EU) Nr. 305/2011 ist allein der obengenannte Hersteller verantwortlich.*

*Untersignet für den Hersteller und im Namen des Herstellers von:*

KERABEN GRUPO, S.A.U.



Ricardo Martínez Rodríguez  
Direktor Qualitätsabteilung

**ДЕКЛАРАЦИЯ ХАРАКТЕРИСТИК**  
**№. PPBIB-003**

1. Уникальный идентификационный номер изделия:  
**ПЛИТКИ КЕРАМИЧЕСКИЕ СУХОГО ПРЕССОВАНИЯ С ВОДОПОГЛОЩЕНИЕМ (E)  $0,5 \leq E < 3\%$**
2. Область/области применения:  
**ДЛЯ УКЛАДКИ НА ПОЛ И СТЕНУ ВНУТРИ ПОМЕЩЕНИЙ**
3. Наименование, зарегистрированный товарный знак производителя и его адрес:  
**KERABEN GRUPO S.A.U. Ctra. Valencia-Barcelona Km 44,3 12520 Nules (Castellón) España**
4. Применяемая/ые система/ы контроля качества и тестирования соответствия характеристик продукции:  
**СИСТЕМА 4**
5. Наименование и регистрационный номер лаборатории: **Не применяется**
6. Декларируемые характеристики изделия:

Основные характеристики		Показатели	Гармонизированный технический стандарт ЕС
Жаропрочность (96/603/ЕЕС)		Класс А1-А1fl	EN 14411:2012
Стойкость к образованию трещин (ISO 10545-4)		$\geq 1100$ N	
Сопротивление скольжению		NPD	
Взаимодействие с растворами/смесями для укладки (цемент и т.п.)		Класс C2: $\geq 1$ N/mm <sup>2</sup>	
Уровень излучения вредных/опасных веществ (кадмий/свинец)		NPD	
Применение	Внутренняя отделка	Соответствует	
	Наружная отделка: морозостойкость (ISO 10545-12)	NPD	

*NPD: No Performance Determined / Производительность не определена*

Показатели продукта, указанного выше, соответствуют, заявленным производителем характеристикам. Декларация качества издана производителем в соответствии с Регламентом (ЕУ) номер 305/2011, под ответственностью производителя



Подписано производителем в лице:

METROPOL

IBERO

KERABEN GRUPO, S.A.U.

Ricardo Martínez Rodríguez  
Директор департамента качества

DEKLARACJA WŁAŚCIWOŚCI UŻYTKOWYCH  
Nr. PPBIB-003

1. Unikalny numer identyfikacyjny produktu typu:  
**PLYTKI CERAMICZNE PRASOWANE NA SUCHO, CHŁONNOŚĆ WILGOCI 0,5<E≤ 3%**
2. Sposób lub sposoby użytkowania:  
**DO PODŁÓG I ŚCIAN WEWNĘTRZNYCH**
3. Nazwa lub marka zarejestrowana producenta i jego adres:  
**KERABEN GRUPO S.A.U. Ctra Valencia-Barcelona km 44,3 12520 Nules (Castellón) Hiszpania**
4. System lub systemy oceny i sprawdzenia faktycznych właściwości  
**System 4**
5. Nazwa i numer laboratorium poinformowanego: **nie dotyczy**
6. Deklarowane właściwości użytkowe:

Główne cechy		Właściwości	Specyfikacja techniczna według normy wspólnej
Ogniotrwałość (Decyzja 96/603/EWG ze zmianami)		Klasa A1-A1 fl	EN 14411:2012
Siła łamiąca (ISO 10545-4)		≥ 1100 N	
Śliskość		NPD	
Przyczepność przy użyciu lepiszcza cementowego		Klasa C2: ≥ 1N/ mm <sup>2</sup>	
Emisja substancji niebezpiecznych (emisje kadmu/ołowiu)		NPD	
Trwałość dla	wnętrz	spełnia wymagania	
	na zewnątrz: odporność na mrozy (ISO 10545-12)	NPD	

*NPD: No Performance Determined / Właściwość nieokreślona*

*Właściwości użytkowe określonego powyżej wyrobu są zgodne z zestawem deklarowanych właściwości użytkowych. Niniejsza deklaracja właściwości użytkowych wydana zostaje zgodnie z rozporządzeniem (UE) nr 305/2011 na wyłączną odpowiedzialność producenta określonego powyżej.*



*W imieniu producenta podpisał(-a):*

METROPOL

IBERO

KERABEN GRUPO, S.A.U.

Ricardo Martínez Rodríguez  
Dyrektor Działu Kontroli Jakości

**VYHLÁSENIE O PARAMETROCH**  
**Št. PPBIB-003**

1. Jedinečný identifikačný kód typu výrobku:

**KERAMICKÉ OBKLADOVÉ PRVKY LISOVANÉ ZA SUCHA S NASIAKAVOSŤOU 0,5% < E ≤ 3%**

2. Zamýšľané použitia:

**VNÚTORNÉ OBKLADY STIEN A PODLÁH**

3. Meno a kontaktná adresa výrobcu:

**KERABEN GRUPO S.A.U. Ctra. Valencia-Barcelona Km 44,3 12520 Nules (Castellón) España**

4. Systém alebo systémy posudzovania a overovania nemennosti parametrov:

**Systém 4**

5. Názov a identifikačné číslo notifikovanej osoby, ak je to relevantné: **Nie je relevantné**

6. Deklarované parametre:

Podstatné vlastnosti		Parametre	Harmonizovaná technická špecifikácia
Reakcia na oheň (Rozhodnutia ES 96/603/ES v znení zmien a doplnení)		Trieda A1-A1fl	EN 14411:2012
Lomové zataženie (ISO 10545-4)		≥ 1100 N	
Protišmykovosť		NPD	
Priľnavosť-adhézia		Razred C2 ≥ 1 N/mm <sup>2</sup>	
Uvoľňovanie nebezpečných substancií, látok: (Olovo/Kadmium)		NPD	
Trvanlivosť pre	vnútorné použitie	Vyhovuje	
	vonkajšie použitie: odolnosť proti vplyvu mrazu (ISO 10545-12)	NPD	

*NPD: No Performance Determined / Parameter nie je určený*

*Parametre výrobku uvedené vyššie sú v zhode s deklarovateľnými parametrami.*

*Toto vyhlásenie o parametroch sa vydáva v súlade s nariadením (EÚ) č. 305/2011 na výhradnú zodpovednosť výrobcu uvedeného vyššie.*

*Podpísal(-a) za a v mene výrobcu:*

KERABEN GRUPO, S.A.U.



Ricardo Martínez Rodríguez  
Manažér kvality



**IZJAVA O SVOJSTVIMA**  
**Br. PPBIB-003**

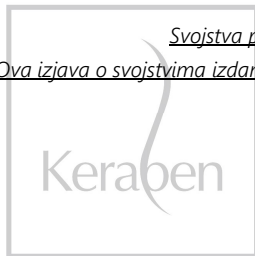
1. Jedinstvena identifikacijska oznaka proizvoda:  
SUHO PREŠANE KERAMIČKE PLOČICE SA UPIJANJEM VODE  $0,5\% < E \leq 3\%$
2. Namjeravana uporaba ili uporabe:  
ZA UNUTRAŠNJE PODOVE I ZIDOVE
3. Ime ili trgovački naziv i adresa proizvođača:  
KERABEN GRUPO S.A.U. Ctra. Valencia-Barcelona Km 44,3 12520 Nules (Castellón) España
4. Sustav ili sustavi ocjenjivanja i provjere svojstava:  
Sustavi 4
5. Ime i adresa ovlaštenog laboratorija: Nije potrebno
6. Deklarirana svojstva:

Osnovne značajke	Svojstva	Usklađeni tehnički standard
Reagiranje na vatru ( Odluka 96/603/EEC izmijenjena)	Klasa A1-A1fl	EN 14411:2012
Otpornost na lom (ISO 10545-4)	$\geq 1100$ N	
Protukliznost	NPD	
Polaganje s ljepilima na cementnoj bazi	Klasa C2: $\geq 1$ N/mm <sup>2</sup>	
Ispuštanje opasnih tvari ( kadmij / olovo )	NPD	
Otpornost za	Uporabu u interijerima	
	Uporabu u eksterijerima: otpornost na zamrzavanje (ISO 10545-12)	NPD

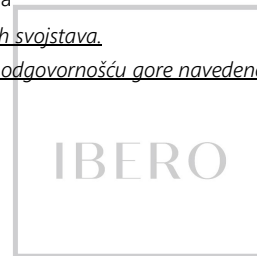
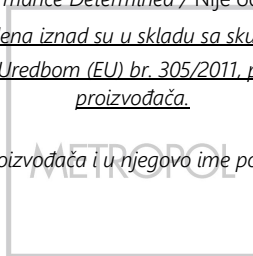
*NPD: No Performance Determined / Nije određena izvedba*

*Svojstva proizvoda navedena iznad su u skladu sa skupom objavljenih svojstava.*

*Ova izjava o svojstvima izdana je u skladu s Uredbom (EU) br. 305/2011, pod isključivom odgovornošću gore navedenog proizvođača.*



Za proizvođača i u njegovo ime potpisao:



KERABEN GRUPO, S.A.U.

Ricardo Martínez Rodríguez  
Direktor Odjeljenja za Kvalitet

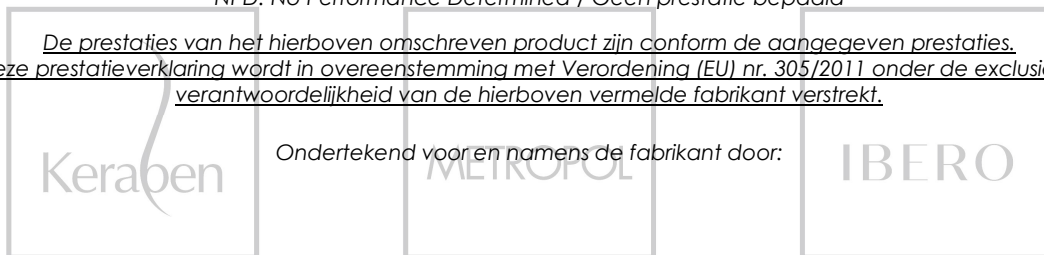
**PRESTATIEVERKLARING**  
**Nr. PPBIB-003**

1. Unieke identificatiecode van het producttype:  
**DROOGGEPERSTE KERAMISCHE VLOER- EN WANDTEGELS, MET WATEROPNAME VAN  $0,5\% < E \leq 3\%$**
2. Beoogd gebruik:  
**VOOR VLOEREN EN BINNENWANDEN**
3. Naam of geregistreerd handelsmerk en contactadres van de fabrikant:  
**KERABEN GRUPO S.A.U. Ctra. Valencia-Barcelona Km 44,3 12520 Nules (Castellón) Spanje**
4. Het systeem of de systemen voor de beoordeling en verificatie van de prestatiebestendigheid:  
**System 4**
5. Naam en nummer van aangewezen laboratorium: **niet van toepassing**
6. Aangegeven prestaties:

Essentiële kenmerken		Prestaties	Geharmoniseerde techniek specificaties
Reactie op vuur (Beschikking 96/603/EG gewijzigd)		Brandklasse A1-A1 fl	EN 14411:2012
Breukkracht (ISO 10545-4)		$\geq 1100$ N	
Verschuiven		NPD	
Hechting met cementlijm		Klasse C2: $\geq 1$ N/mm <sup>2</sup>	
Emissie van gevaarlijke stoffen (emissie cadmium/lood)		NPD	
Duurzaamheid voor	Binnengebruik	Voldaan	
	Buitengebruik: vorstbestendig (ISO 10545-12)	NPD	

*NPD: No Performance Determined / Geen prestatie bepaald*

*De prestaties van het hierboven omschreven product zijn conform de aangegeven prestaties.  
Deze prestatieverklaring wordt in overeenstemming met Verordening (EU) nr. 305/2011 onder de exclusieve verantwoordelijkheid van de hierboven vermelde fabrikant verstrekt.*



Ondertekend voor en namens de fabrikant door:

KERABEN GRUPO, S.A.U.

Ricardo Martínez Rodríguez  
Directeur Afdeling Kwaliteit